

Dilema

Melodia: Célio Miranda Medeiros

Letra: João de Jesus Paes Loureiro

Arranjo: Célio Medeiros

Ficha Técnica

Grupo CMM

Intérprete: Célio Medeiros



©Maceió-AL, 16 de fevereiro de 2025

Dilema

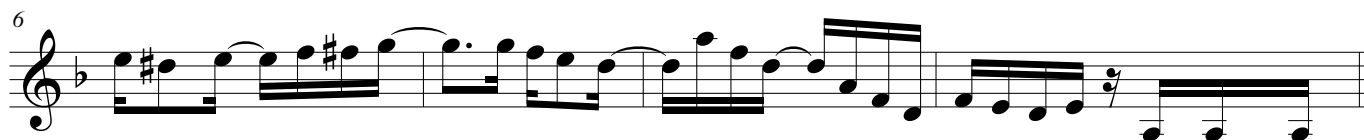
Samba

M&Letra

Melodia: Célio Medeiros

Letra: Paes Loureiro

Arranjo: Célio Medeiros



O que é que eu



fa-ço vi - o - lão, ___ diz, o que é que eu fa-ço co - ra - ção ___ Des-ta sau-



da-de que a - tro - pe - la na con-tra - mão. ___ Es-ta sau-



da-de do - ce a - mar - ga que faz lem-brar o nos - so a - mor, ___ faz re-ve-



lar-se com ter-nu - ra a dor de a - ma.... ar. Tal qual da noi-te bro - ta a lu -



- a sau-da-de vem fa - zer lem - brar ___ e faz vol - ta-res pa - ra mim

À Coda Φ

Solo



___ com teu lu - ar.



O que é que eu

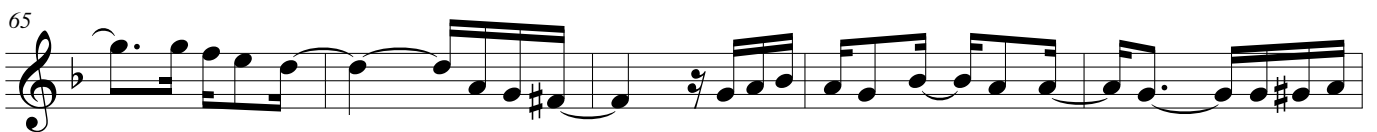
a..... ar.



— Tal qual da noi-te bro - ta_a lu - a sau-da-de vem fa-zer_ lem - brar



— e faz vol - ta-res pa - ra mim_ com teu lu - ar.



abaixando o som para terminar...

Dilema

Célio Medeiros e Paes Loureiro

*O que é que eu faço violão, diz,
O que é que eu faço coração,
Desta saudade que atropela
Na contramão.*

*Esta saudade doce amarga
Que faz lembrar o nosso amor,
Faz revelar-se com ternura
A dor de amar.*

*Tal qual da noite brota a lua
Saudade vem fazer lembrar
E faz voltares para mim
Com teu luar.*