

Luz de Luiza


MH&Letra

Canção

Composição e arranjo:
José Gomes Brandão

Andto sugerido ♩ = 60

Ab G7 Fm7 G7 C Am7 Dm6 E7 Am Dm E7



Quan - do re - lem - bro ou - tro - ra
Es - ta sau - da - de no pei - to

7 F Em7(b5) A7 Dm Dm G E7



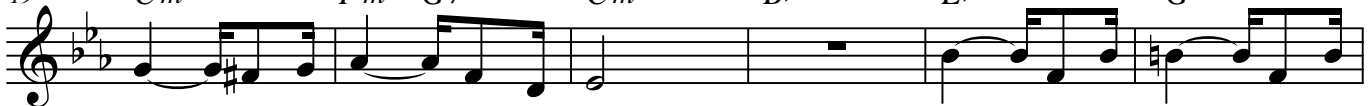
sin - to vo - cê ao meu la - do. Ou - ço u - ma voz de vi -
É u - ma dor que de - so - la. Quan - do as lá - gri - mas

13 Am Am D D7 D7 Fm G7



tó - ria, ve - jo o seu sor - ri - so Co - mo a me fa - lar.
ver - tem, É a nos - sa al - ma Che - ia de e - mo - ção.

19 Cm Fm G7 Cm Bb Eb G



Sei que um di - a es - ta - rei Fren - te a vo - cê nou - tro
Es - sa dis - tân - cia sem fim É con - di - ção na - tu -

25 Eb G7 C7 F7 Bb7



lar. Pois, te - nho a - qui seu re - tra - to, No meu mun - do Que
ral. DEUS, ten - de mi - se - ri - cór - dia Es - te fi - lho é


30 Eb G7 C D7 Fm7 Cm **À Coda** 



tam - bém foi seu. Sim, foi vo - cê Quem me dei - xou o a - deus.
Seu, a - fi - nal. Lan - çai em mim A Vos - sa Luz pe - re - nal.

36 G7 Bb7 Eb Eb7 Ab Abm7

1ª VEZ 2ª VEZ



Va - mos se - guin - do com a vi - da,

42 *E^b* *E^b7* *A^b* *A^bm7* *E^b* *E^b7*

O — bem mai - or que Deus le - gou. — Sin - to sau - da - de —
Den - tro do pei - to, —

48 *A^b* *A^b7* *F* *F7* *B^b*

Da — po - e - si - a — Que — nal - gum di - a — Vo - cê cri -
Sin - to um a - per - to — Só — com o di - rei - to — Do — seu a -

53 *B^b7* *E^b* *E^b7* *A^b* *A^bm7* *F*

ou, Ao — me ni - nar Com o — seu a - mor, Sem — me co -
mor Den - tro de mim. Tu - do a - ca - bou. Vo - cê par -

59 *F7* *A^bm* *B^b7*

1ª VEZ

brar Por tu - do o quan - to Só vo - cê me de - di - cou. —
tiu, Não me fe - - - - -

62 *A^bm* *B^b7* *E^b* *E^b7* *A^b* *E^b*

2ª VEZ

riu, Tu - do le - vou. Des - can - sa empaz, Meu co - ra - ção, —

67 *F* *B^b7* *E^b* *B7* *F* *B^b7*

Sei que há fe - li - ci - da - de Na e - tēr - ni - da - de, en -
Sei que na e - ter - ni - da - de Há fe - li - ci - da - de, en -

70 *E^b* *C7* *E^b* *A^b7* *D.S. al Coda* *F*

1ª VEZ 2ª VEZ

tão. —
- - - - -
tão. —
tão. —

Luz de Luiza

José Gomes Brandão

Quando relembro outrora
Sinto você ao meu lado.
Ouço uma voz de vitória
Vejo o seu sorriso
Como a me falar.
Sei que um dia estarei
Frente a você noutro lar.
Pois, tenho aqui seu retrato,
No meu mundo
Que também foi seu.
Sim, foi você
Quem me deixou o adeus.

Esta saudade no peito
É uma dor que desola.
Quando as lágrimas vertem,
É a nossa alma
Cheia de emoção.
Essa distância sem fim
É condição natural.
DEUS, tende misericórdia!
Este filho é Seu.
Afinal, lançai em mim
A Vossa luz perenal.

Vamos seguindo com a vida,
Todo amor que você tem deve ofertar.
O bem maior que Deus legou.
Nunca deixe pra depois esta dádiva.

Sinto saudade
Mãe, somente mãe
Da poesia
Nos trata assim,
Que nalgum dia
Com todo ardor,
Você criou,
Sem reclamar,
Ao me ninar
Com o coração,

Com o seu amor,
Sentindo a dor
Sem me cobrar
Que a vida
Por tudo o quanto
Traz
Só você me dedicou.
E sem temor. Somente mãe

Dentro do peito,
Nos trata assim,
Sinto um aperto
Com todo ardor,
Só com o direito
Sem reclamar,
Do seu amor
Com emoção,
Dentro de mim.
Sentindo a dor
Tudo acabou.
Que a vida traz
Você partiu,
E com amor e afeição.
Não me feriu, tudo levou.

Descansa em paz,
Meu coração,
Sei que há felicidade
Na eternidade, então.
Sei que na eternidade
Há felicidade, então.

Quando relembro outrora
Sinto você ao meu lado.
Ouço uma voz de vitória
Vejo o seu sorriso
Como a me falar.
Sei que um dia estarei
Eu desejo que você
Frente a você noutro lar.
Por Deus seja abençoado.
DEUS, tende misericórdia
Em cada oração, rogo sempre ao
Este filho é Seu.
Meu Deus do céu,
Afinal, lançai em mim
Faça o favor!
A Vossa luz perenal!
Olhai pro meu filho
Com o Vosso Amor.

NOTA

O contraponto vocal, parte cavada
do Oboé, texto em negrito e sublinhado
da letra, só deve ser iniciado no
compasso 38, prosseguindo,
normalmente, até o final da música.

Luz de Luiza

Canção



Eu de - se-jo que vo - cê Por Deus se-ja_a-ben-ço - a - do. Em



ca-da o-ra-ção, ro-go sem-pre ao Meu Deus do céu: Fa-ça o fa-vor!



O-lhai pro meu fi-lho com o Vos-so_A - mor.



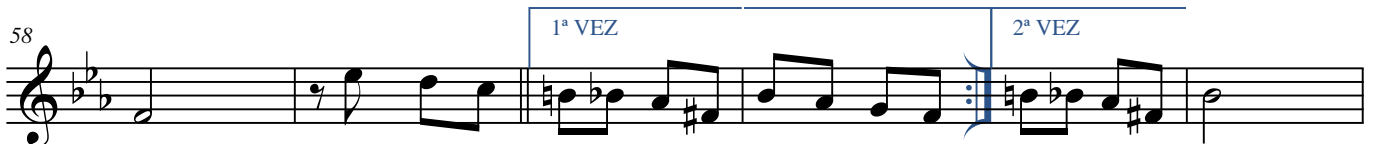
To-do_a-mor que vo-cê tem de-ve o-fer - tar. Nun-ca dei-xe,



pra de-fois es-ta dá-di - va. Mãe, so-men - te mãe nos tra-ta_as-
mãe nos tra-ta_as-sim, com to-do_ar-



sim, com todo_ar-dor, sem re-cla-mar, com_oco - ra - ção, sen-tindo_a
dor, sem re - cla - mar, com e-mo-ção, sen-tindo_a dor que_a vi - da



dor que_a vi - da traz, e sem te - mor, so-men-te
traz e com a - - - - - mor e a-fei-ção.

