

Professor Manoel Alves de França

Bombo

Dobrado Sinfônico

Composição e arranjo:
Eraldo Trindade

Andto Sugerido ♩ = 116

f *mf* *ff* *p*

11

f *p* *f*

21

p *f* *p* *f*

33

mf

47

f *p* *f*

57

1ª VEZ 2ª VEZ

67

f *p* *f*

77

f *p* *f*

89 1ª VEZ 2ª VEZ

99

109

125

135

145 1ª VEZ 2ª VEZ

157

167

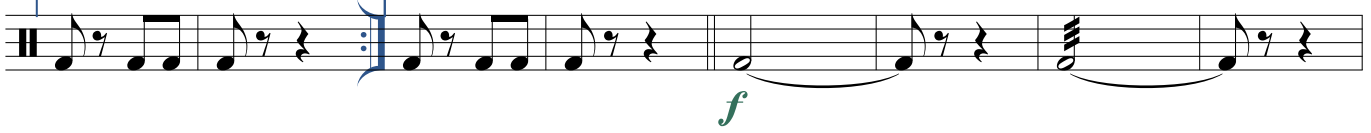
177

187



197 1ª VEZ

2ª VEZ



205



215

