

À Luz da Lua

MH&Letra

Choro

Melodia e arranjo:

JG BRandão

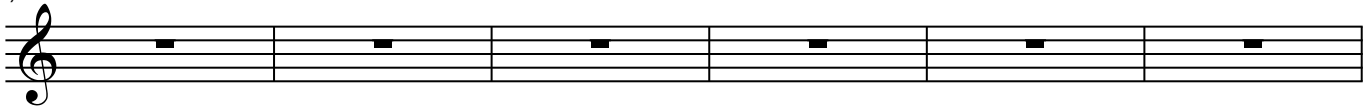
Letra: João Melo

Chorinho ♩ = 72

Dm Dm/C G/B Am7 F Dm/B E7

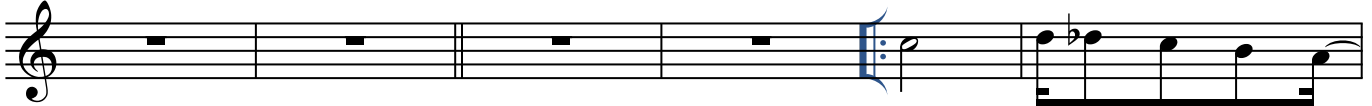


7 Gm/B♭ A7 Dm/C G7/B Am7 F



À Coda ◊

13 Dm/B E7 Am B7 Dm/B Am7 Am7



ff Ah! Po-de ir en - tran-

19 Dm/B E7 Gm/E Am7 A7(♯9) E dim Dm



- - do Des - can - sa_a ca - sa_é tu - - - a

25 Dm/B E7 Am Am7 B/A B/A



Vês no fim da ru - a Há_u - ma luz que vem da lu - a nos i - lu -

31 Dm/B E7(♯9) Am7 Am7 Dm/B E7



- - mi - nar Se_o teu o - lhar flu - tu - - - a

37 Gm/E A7(♯9) E dim Dm Dm/B E7



No_a fã dos o - lhos me - e_us Pa - ra que os pos - su -

43 *Am Am7 B/A B/A Dm/B*

- - a a - ma - nhã não di - ga a - deus - Bas - ta te en - tre - gar

48 *E7(b9) Gm/E A7 E dim Dm Fm/D*

- - - - - *ff* Dê - me - - - - - teu bra - - - - - ço num

54 *G7/B C Dm/B E7 Am Am7*

no - vo a - bra - ço - e des - tar - te - Vem tra - zen - do um ri - so le -

59 *Dm/B E7(b9) Am Am7 Dm/B Dm/B E7*

- ve - - - - - vem as - sim - - - - - Me es - quen - tan - do nes - ta noi - te - - - - - sem fim

65 *Am Am7 Dm/B E7(b9) Am*

- - - - - Vem e a - que - ce o nos - so a mo.. - - - - - ..or - - - - - nu - ma can - ção - - - - - Que en - ter -

70 *Am7 Dm/B E7 Am E7* 1ª VEZ

nãe E o a - mor ja - mais - - - - - se - ja em vão - - - - - *ff*

75 *A7 D.C. al Coda* 2ª VEZ

- - - - -

ff *Am F Dm6 E7 Am*

- - - - -

À Luz da Lua

Melodia: José Gomes Brandão

Letra: João Afonso de Melo

*Ah! Pode ir entrando
Descansa a casa é tua
Vês no fim da rua
Há uma luz que vem da lua nos iluminar*

*Se o teu olhar flutua
No afã dos olhos meus
Para que os possua amanhã não diga adeus
Basta te entregar*

*Dê-me teu braço
Num novo abraço e destarte
Vem trazendo um riso leve, vem assim
Me esquentando nesta noite sem fim*

*Vem e aquece o nosso amor
Numa canção que entenece
E o amor jamais seja em vão.*