

Passarelas

MH&Letra

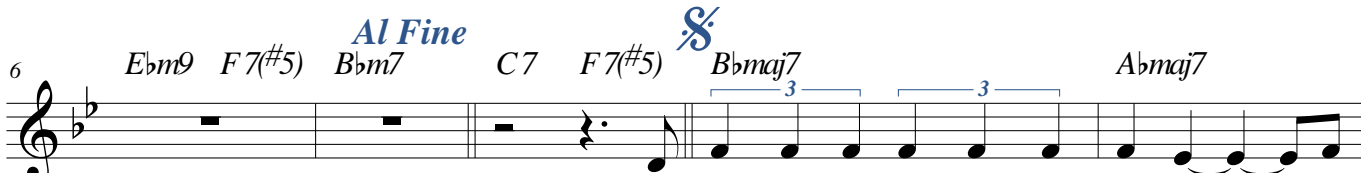
Canção

Composição: Evaristo Lopes

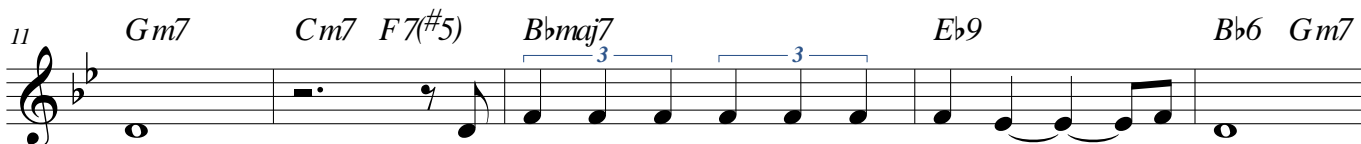
Arranjo: JG BBrandão

Andto Sugerido ♩ = 112

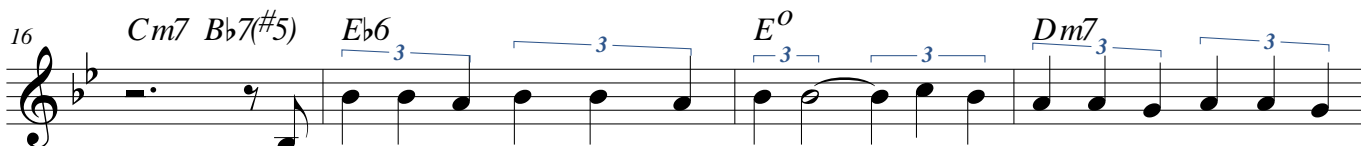
Ebm7 Cm7(b5) Gb7 F7 Bbm F7 Bbm11 Bbm7 Ebm7 Cm7(b5)



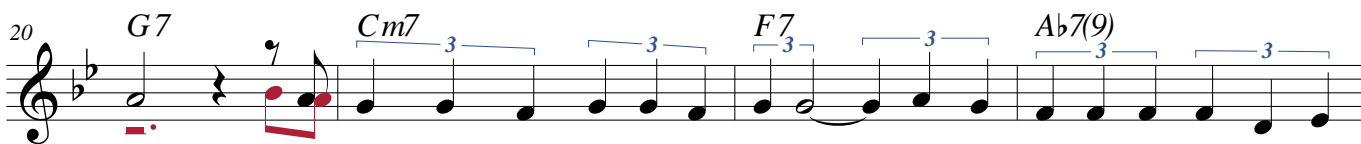
É noi - te e a - que - la ân - sia lou - ca En -
nhã que i - lu - mi - na meu quar - to, No



fim Des - per - ta o de - se - jo que quei - ma em mim
fim. Te le - va pra lon - ge, bem lon - ge de mim.



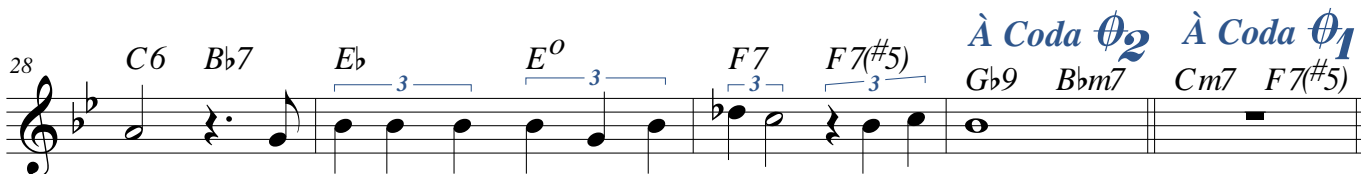
Sen - tir - te as - sim ao meu la - do Co - la - di - nha ao meu co - ra -
Em vão te pro - cu - ro em meus bra - ços, Do - ces la - ços de e - ter - no



ção En - quan - to que a re - a - li - da - de Na ver - da - de diz sem - pre que
sim, Já é di - a em meu pei - to va - zi - o Des - va - ri - os na bus - ca de



não So - nhar, pas - se - ar nas cal - ça - das Pas - sa - re - las que cri - ei pra
ti. Que o di - a que le - va os meus so - nhos, A - cor - ti - ne no en - tar - de -



ti, Des - fi - las em tom ma - jes - to - so pa - ra mim
cer E tra - ga min'a noi - te e jun - ti - nho, Vo - cê.

33 *Bbmaj7 Abmaj7 Gm7 Bbmaj7 C Ebm7 Bb Fm G7*

41 *Cm7 Ebm7 F7 Gb Ab7* *D.S. al Coda1* Θ_1 *Bb Am7(b5) D7*

Ma - - - -

48 *Gm7 C7 F7 F7 Bbm7*

53 *F7 Bbm7 C7 B7 Bbm9*

58 *F7 F7(#5)* *D.S. al Coda2* Θ_2 *Ebm7 F7(#5)* *D.C. al Fine* *Fine* *Abm7 Bb7*

É - - - -

63 *Ebm7 Cm7(b5) Gb7 F7 Bbm F7 Bbm11 Bbm7*

67 *Ebm7 Cm7(b5) Ebm9 F7(#5) Bbm7 Bbm7* *pp*

Passarelas

José Evaristo Gomes Lopes

*É noite e aquela ânsia louca,
Enfim...
Desperta o desejo que queima em mim.*

*Sentir-te assim ao meu lado,
Coladinha ao meu coração,
Enquanto que a realidade,
Na verdade diz sempre que não...*

*Sonhar, passear nas calçadas,
Passarelas que criei pra ti,
Desfilas em tom majestoso para mim.*

*Manhã que ilumina meu quarto,
No fim.
Te leva pra longe, bem longe de mim.*

*Em vão, te procuro em meus braços,
Doces laços do eterno sim,
Já é dia em meu peito vazio,
Desvarios na busca de ti*

*Que o dia que leva os meus sonhos,
Acortine no entardecer
E traga minha noite, e juntinho...
VOCÊ.*